

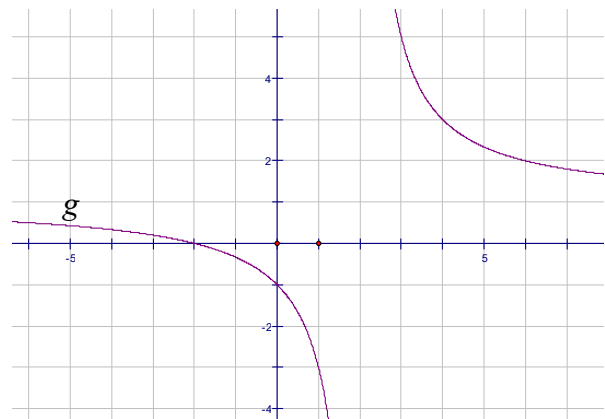
Colégio Paulo VI
Matemática 11º ano
Ano lectivo 2005/06

3ª Composição

Nome: N.º:..... Turma:.....
 Classificação:..... O(A) professor(a):.....

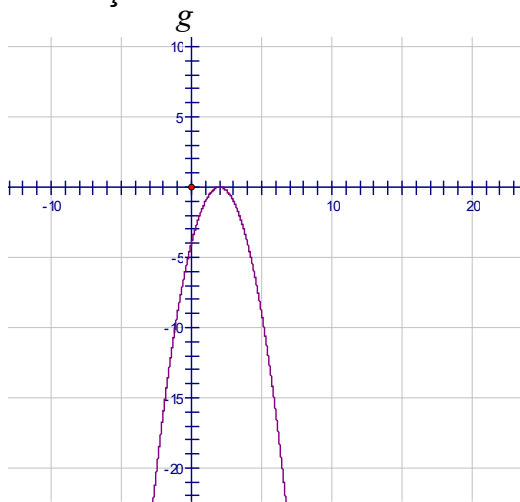
Considere as funções reais de variável real f e g , definidas analítica e graficamente, respectivamente por:

$$f(x) = -x^2 + 4$$

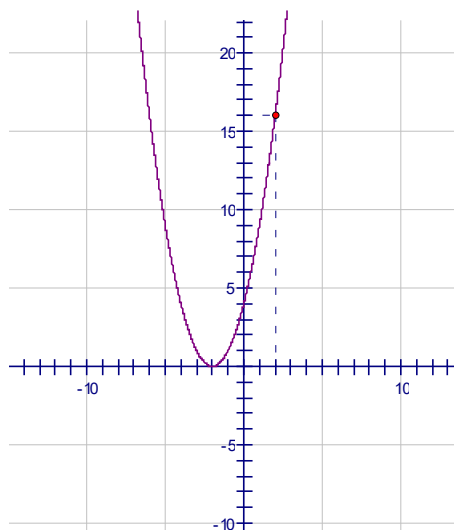


Das afirmações seguintes, relativas a estas duas funções, só uma está correcta.
 Numa breve composição explique por que motivo as restantes estão erradas.

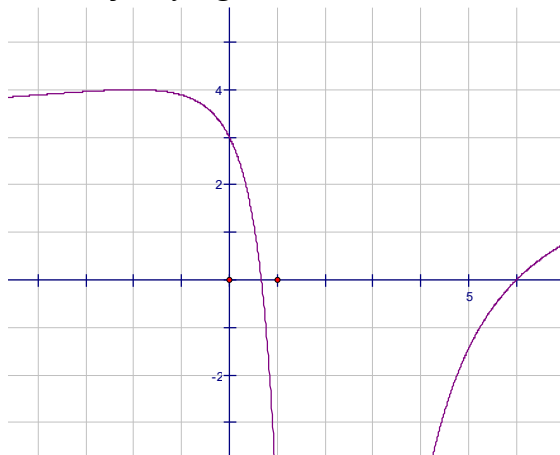
(A)
 A função representada graficamente é a função $\frac{f}{g}$



(B)
 A função representada graficamente é a função $f \times g$



(C)
A função representada graficamente
é a função $f \circ g$



(D)
A função representada graficamente é
a função g^{-1}

