

Composição

Nome:	Nº:.....	Turma:....
Classificação:.....	O(A) professor(a):.....	

Observe as figuras onde estão representadas as rectas r, s e t.

Sabe-se que:

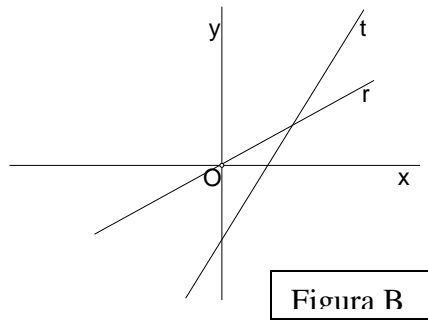
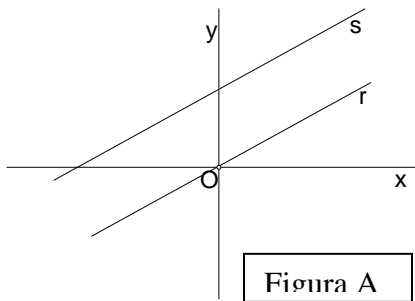
- a recta r passa na origem do referencial;
- as rectas r e s são paralelas.

Suponhamos que as equações das rectas são dadas por:

r: $y = mx + b$

s: $y = m'x + b'$

t: $y = ax + c$



Indique possíveis valores para os vários parâmetros (m, m', b, b', a e c) de acordo com as figuras, e classifique os sistemas de equações seguintes :

(1) $\begin{cases} y = mx + b \\ y = m'x + b' \end{cases}$ (2) $\begin{cases} y = ax + c \\ y = m'x + b' \end{cases}$,

justificando a sua resposta numa pequena composição, com no máximo 15 linhas.